



# 宮交グループ

# 100<sup>th</sup>

これまでもこれからも

提

案

簡

介

資

料

# 目 録

宮崎交通(股) 包租バス(大型)	...	4 頁
宮交計程車(股) 包租バス(中・小型)	...	7 頁
宮交計程車(股) 計程車	...	11 頁
宮崎交通(股) 路線バス(優惠乗車券)	...	12 頁
宮崎観光飯店	...	14 頁
ANA假日度假飯店 宮崎	...	21 頁
青島屋	...	29 頁
三ツ和莊	...	33 頁
宮崎鄉村俱樂部	...	35 頁

# 宮交集團企業

## ㊤ 宮崎交通



以路線、高速、包租巴士交通事業為中心，開展旅行社、保險代理店、餐飲店・土產銷售、兒童樂園等多項事業。

## ㊤ 宮交タクシー



本集團以提供安全舒適的運輸服務為宗旨，護送重要的顧客安心、微笑地抵達目的地。

## 宮崎観光ホテル MIYAZAKI KANKO HOTEL



位於宮崎市內中心部流經的大淀川沿岸的飯店。以宮崎特有的熱情款待和充實的服務迎接顧客。

## ANA Holiday Inn Resort



這家度假飯店位於人氣觀光地「青島」的附近。在眼前就是沙灘的壯麗大自然中，為您提供療癒與放鬆的時光。

# 宮崎交通 包租巴士(大型)



100年的腳步是對安全的誓言。  
我們是「安全性評估認證」取得業者。

本公司已於2026年5月10日迎接創業100週年。我們的歷史橫跨大正、昭和、平成、令和各時代，同時也是始終將顧客「安全」列為最優先考量的挑戰歷史。

作為證明，本公司已獲得日本巴士協會的「包租巴士業者安全性評估認證」。我們將過去00年所培養的確實技術，與認證制度所支持的嚴格安全標準結合，在下一個00年也將為各位帶來最高的「安心」。

## 包租巴士 營業區域

- ・宮崎縣內全域
- ・鹿兒島縣霧島市(鹿兒島機場)
- ・志布志市(志布志港)、湧水町、曾於市
- ・大分縣佐伯市

<聯繫方式> 貸切部 包租部 營業時間 9:00 ~ 18:00 ※週六、日、國定假日・新年假期休息

TEL 0985 - 32 - 3914 FAX 0985 - 32 - 3917

HP: <https://www.miyakoh.co.jp/kashikiri/>

# 宮崎交通 包租巴士 Large size coach 大型巴士

道路區分: 特大車



寬敞舒適的座椅，讓您盡情放鬆。  
寬敞的行李箱，大型行李也能輕鬆裝載。  
將後方座位改為沙龍式，車內氣氛必定更加熱絡。  
讓旅行的樂趣無限延伸。



內裝



沙龍式旋轉座椅



行李箱



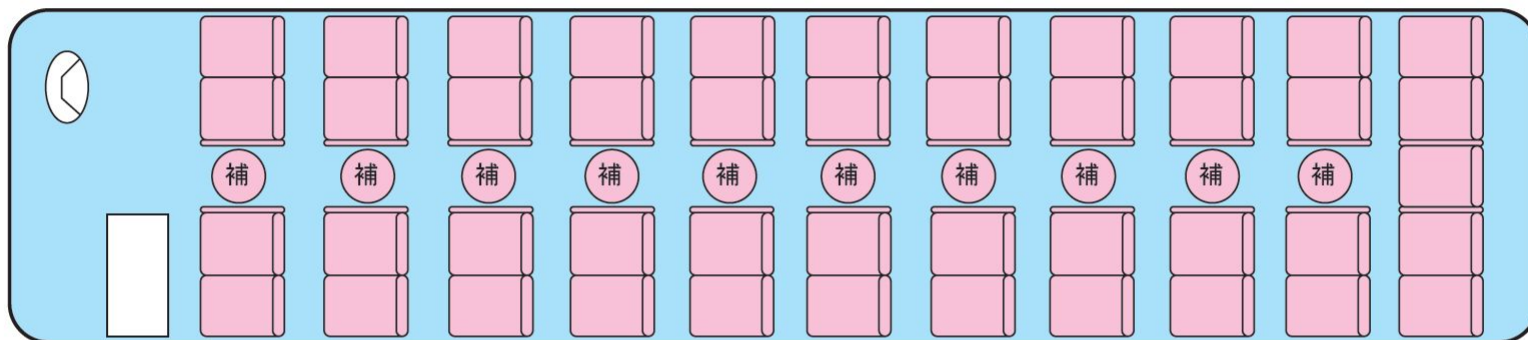
飲料冷藏箱

※照片為示意圖。 ※座位數、配置及車內設備等因車型而異。如有必要的設備，請事先諮詢。

# 宮崎交通 包租巴士 Large size coach 大型巴士

道路區分:特大車

大型 55 席タイプ ( 正シート 45 席 + 補助席 10 席 )



乗車定員	51～55名	( 正座席45席 + 補助座席6～10席 )
選項	電視、DVD播放器、卡拉OK、沙龍式旋轉座椅 (部分車輛)、飲料冷藏箱、行李室、熱水器 (壺)、Wi-fi (部分車輛)	

## 安心安全的自社整備工場



擁有自己的整備工場，通過舉辦零件組裝和分解等技術提升的講習會，致力於不斷預防車輛故障，提高安全性。由巴士維護專業的員工進行嚴格的整備檢查。

## 全車輛配備行車記錄器 數位行車記錄儀



包租巴士所有車輛都裝有數位式運行記錄儀，會自動記錄行駛速度、距離、休息時間等數據。此外，所有包租巴士車輛都裝有行車記錄器，通過分析影像數據，作為運行資料活用，積極投資於「安全」。

# 宮交グループ

100<sup>th</sup>

The logo features the number '100' in a large, bold, blue font with a gradient from dark blue to light blue. The first zero contains a circular emblem with the word 'MIYAKOH' in the center. To the right of the second zero is a smaller 'th' in a blue, lowercase font.

これまでこれからも

# 宮交計程車 包租巴士(中型・小型)・計程車



## 包租巴士 營業區域

- ・宮崎縣內全域
- ・鹿兒島縣霧島市(鹿兒島機場)
- ・志布志市(志布志港)、湧水町、曾於市
- ・大分縣佐伯市

<聯繫方式> 營業推進部 營業時間(平日)9:00 ~ 18:00 ※週六、日、國定假日・新年假期休息

TEL 0985 - 89 - 5280 FAX 0985 - 22 - 2171

HP: <https://www.miyakoh-taxi.com/>

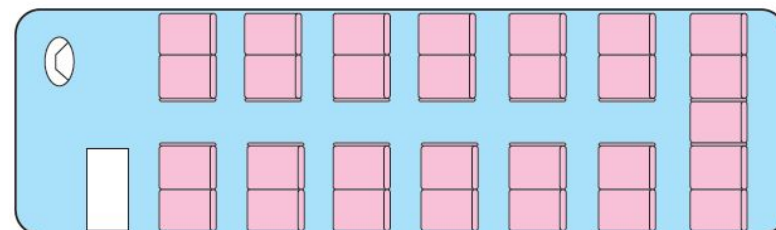
# 宮交計程車 包租巴士 Middle size coach 中型巴士

道路區分: 中型

將後部座椅旋轉，成為舒適的沙龍空間



中型 29 席サロンタイプ



乘車定員	29名	29席※無輔助座席、※沙龍類型
選項	彩色電視、錄影機、圖文CD卡拉OK、超級低音喇叭・揚聲器(重低音用)、熱水器(壺)、飲料冷藏箱(附冰存槽)、閱讀燈、沙龍風旋轉座椅、毛巾保溫箱、大型行李室(貫通式)	



內裝



沙龍風旋轉座椅



行李箱

※照片為示意圖。 ※座位數、配置及車內設備等因車型而異。如有必要的設備，請事先諮詢。

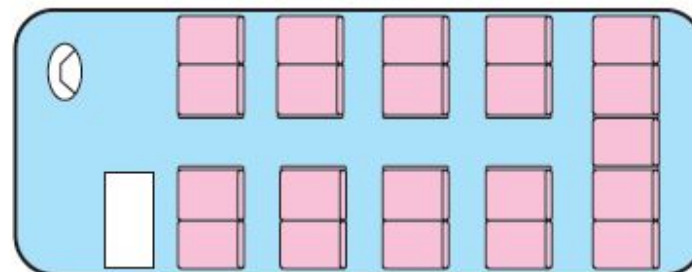
# 宮交計程車 包租巴士 Small size coach 小型巴士

道路區分: 中型

享受五排座椅的寬敞間隔, 讓您享受無壓力的旅程。



小型 21 席タイプ



乘車定員	21名	21席
選項	彩色電視、錄影機、圖文CD卡拉OK、超級低音喇叭・揚聲器(重低音用)、熱水器(壺)、飲料冷藏箱(附冰存槽)、閱讀燈、沙龍風旋轉座椅、行李室(片側式)	



內裝



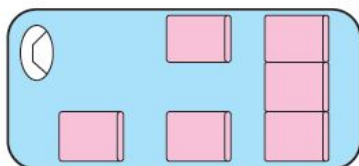
飲料冷藏箱

※照片為示意圖。 ※座位數、配置及車內設備等因車型而異。如有必要的設備, 請事先諮詢。

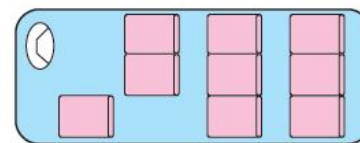
# 宮交計程車 TAXi 計程車



ALPHARD  
定員6名



巨型計程車  
9席類型(正座9席+無輔助座席)



※可裝載高爾夫球袋



Japan Taxi (日本計程車)  
定員4名



計程車  
定員4名

# 宮崎交通 路線巴士



<聯繫方式> 巴士資訊中心 電話:0570 - 039 - 385  
營業時間(平日) 8:00 ~ 18:00、(週六、日、國定假日) 9:00 ~ 18:00  
HP: <https://www.miyakoh.co.jp/rosen/ticket/index.html>

# 宮崎交通 路線巴士 優惠乘車券



## [SUNQ Pass](#)

下關和九州地區！路線巴士（也包含高速巴士）無限次搭乘！



## [手機乘車券](#)

宮崎交通的各種路線巴士無限次搭乘券，可「用手機購買、用手機搭乘」的手機乘車券！



## [假日乘車券\(宮崎・都城・延岡地區\)](#)

宮崎・延岡・都城的市內・近郊地區，在週六、週日、國定假日可享一天

700日圓無限次搭乘！



## [宮崎縣內路線巴士全線一日無限次搭乘券](#)

可無限次搭乘行駛於宮崎縣內宮交路線巴士一天！



## [團體乘車券](#)

15名以上的團體使用，巴士車資可享1至2成折扣！



## [區域無限次定期券](#)

限定宮崎・都城・延岡市內區域的定期券。在指定區域內可自由上下車。

# 外國人旅行者專用乘車券 "VISIT MIYAZAKI BUS PASS"



對象者：訪日外國人旅行者 + 留學生(在住者除外)

※需要出示護照和回程機票(或替代的行程表)。

※留學生需出示入國管理局發行的「在留卡」(居住地為宮崎且居留資格為「留學」者為條件)。

販售價格：1張 2,000日圓(含稅)

※利用日限於乘車券面上填寫的當日。

※乘車券的有效期限為發行日起個月。

可使用路線：宮崎交通營運的一般路線巴士全線

※縣外高速巴士、特急巴士、宮崎～高千穗線、社區巴士除外。

## 販売箇所

- ・宮崎空港巴士資訊站
- ・宮崎車站巴士中心
- ・宮崎交通宮交City巴士中心
- ・ANA假日度假飯店 宮崎
- ・鳳凰喜凱亞渡假村(活動中心)
- ・宮崎交通 延岡巴士中心
- ・宮崎機場大樓 免提觀光櫃檯
- ・宮崎車站內 宮崎市觀光資訊處
- ・宮崎觀光飯店

HP: <https://www.miyakoh.co.jp/rosen/ticket/buspass.html>

# 宮交グループ

100<sup>th</sup>

The logo features the number '100' in a large, bold, blue font with a gradient from dark blue to light blue. The first zero contains a circular emblem with the word 'MIYAKOH' in the center. To the right of the second zero is a smaller 'th' in a blue, lowercase font.

これまでこれからも

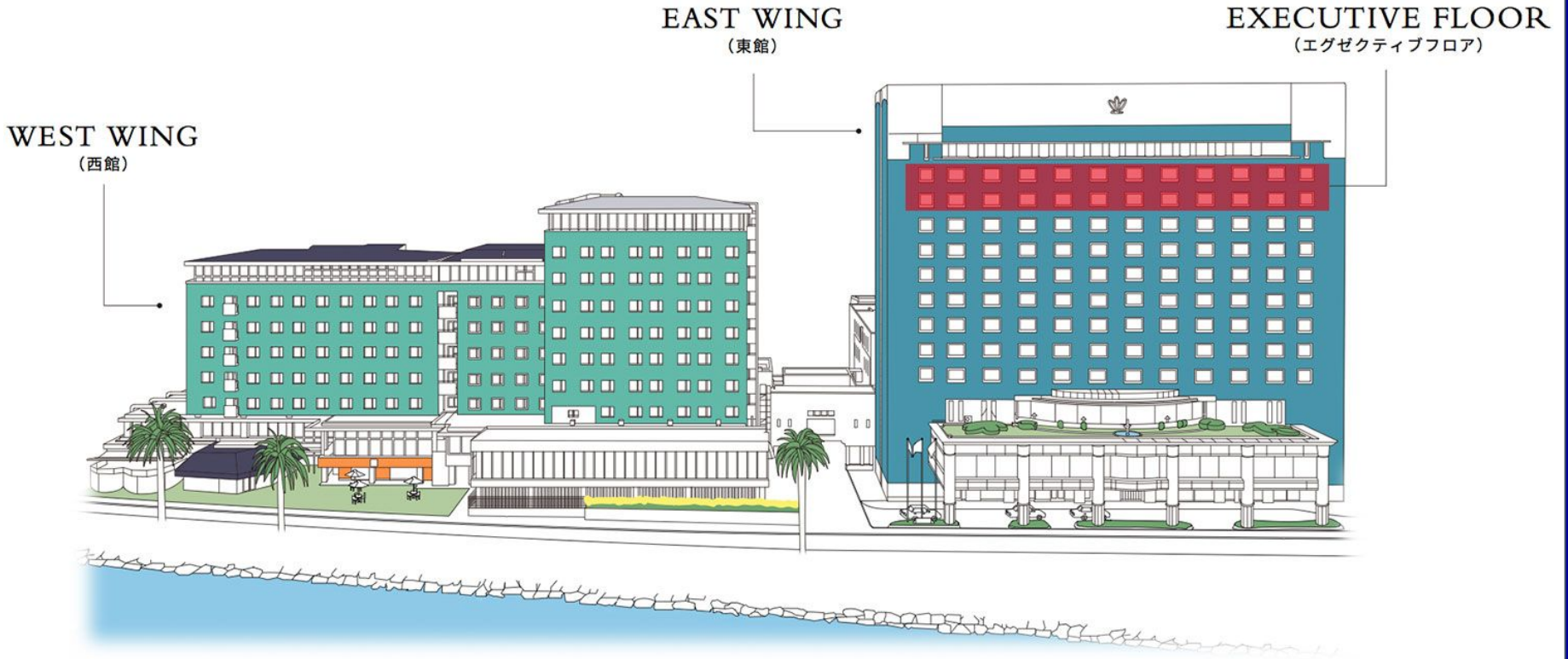
# 宮崎觀光ホテル



<聯繫方式> 宮崎觀光飯店 電話:0985 - 27 - 1212 (代表)

關於預約的洽詢時間:9:00 ~ 17:00

HP: <https://www.miyakan-h.com/>



## 東館行政樓層 | East Wing Executive Floor

全36間客房

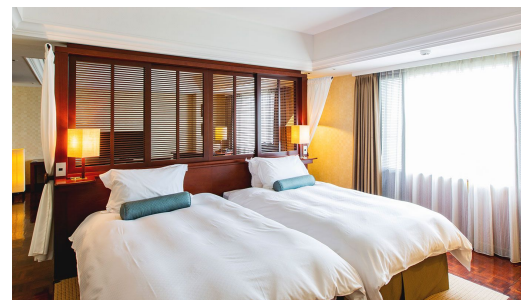
整個行政樓層皆為上等品質。客房統一採用洋溢南國度假氛圍的裝潢，堅持提供最佳睡眠，配備席夢思床墊，盥洗用品選用法國歐舒丹產品。為您提供高品質的療癒空間。



行政雙人房  
客房：12間 面積：30m<sup>2</sup>



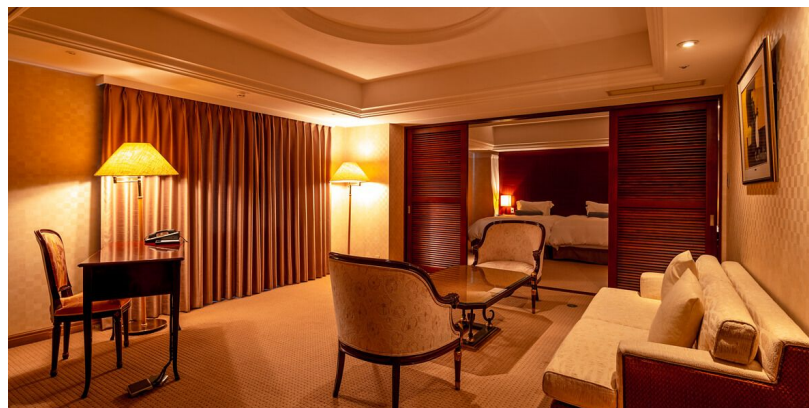
行政雙床房  
客房：13間 面積：30m<sup>2</sup>



行政豪華雙床房  
客房：2間 面積：40m<sup>2</sup>



行政初級套房  
客房：2間 面積：67m<sup>2</sup>



行政套房  
客房：1間 面積：100m<sup>2</sup>

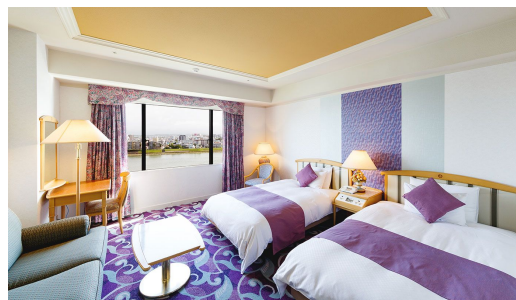
東館 | East Wing

全126間客房

時光靜靜流淌，充滿氣質的裝潢空間，溫柔平靜地迎接來訪者。  
在歷史中培養出的款待之心。請在此度過精緻的非凡時刻。



高級單人房  
客房：26間 面積：20m<sup>2</sup>



高級雙人房  
客房：7間 面積：30m<sup>2</sup>



高級雙床房  
客房：80間 面積：30m<sup>2</sup>



高級豪華雙床房  
客房：3間 面積：40m<sup>2</sup>



和式套房  
客房：2間 面積：10・8畳榻榻米、8榻榻米

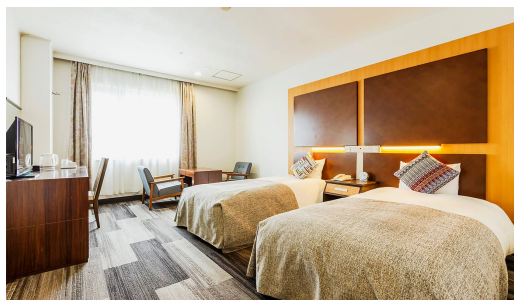
## 西館 | West Wing

全127間客房

充滿宮崎獨有氛圍的空間，讓您的食衣住行都感受到溫暖與愉悅。  
請盡情享受這充滿居家般的安寧與歡樂、感動五感的時光。



標準單人房  
客房: 20間 面積: 19m<sup>2</sup>



標準雙床房  
客房: 15間 面積: 24m<sup>2</sup>



高級單人房  
客房: 14間 面積: 19m<sup>2</sup>



高級雙床房  
客房: 55間 面積: 24m<sup>2</sup>



高級家庭房  
客房: 28間 面積: 42m<sup>2</sup>~

温泉露天風呂 たまゆらの湯



『たまゆら(玉響)』的意思是古代飾品勾玉相互觸碰時發出的微弱聲響；它也被用來表達「短暫的時間」或「淡淡的風情」。  
這個開放式的露天溫泉可以療癒旅途的疲憊和會議帶來的緊張感。



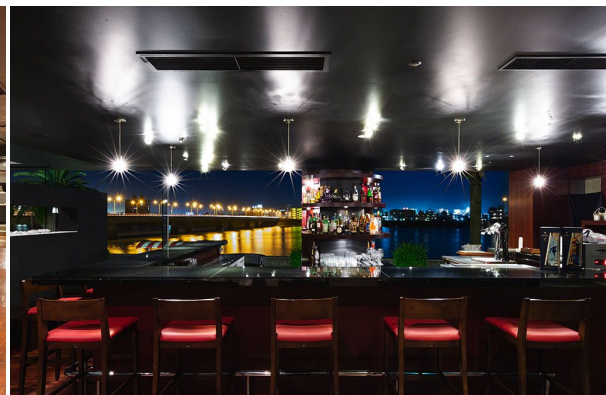
食彩健美  
一木一草  
ICHIMOKUISSO

感謝宮崎海洋與大地的恩惠，  
請以自助餐形式享用多種有益身體健康的料理。



現代法式  
ディアマンルージュ  
Diamant Rouge

在全景般的景觀和沉穩的氣氛中，  
讓您可以輕鬆品嚐正宗法式料理的餐廳。



主酒吧  
リビバー  
RIVI BAR

請在大淀川迷人夜景環繞的沉靜氛圍中，  
度過特別的時刻。



盡享和風之美與奢華滋味  
料亭 山吹  
YAMABUKI



宮崎牛專賣店  
大淀河畔みやちく  
MIYATIKU

請盡情享受嚴選的黑毛和牛、  
海鮮和時令蔬菜所帶來的奢華美好時光。



壺中天地 桷志田  
KOCHU NO TENCHI

您可以享用黑醋料理和喬治亞葡萄酒。

# 宮交グループ

100<sup>th</sup>

The logo features the number '100' in a large, bold, blue font. The first '0' is a solid blue circle. The second '0' is a blue ring with a white center, containing a circular logo with the word 'MIYAKOH' in the middle. To the right of the '00' is a smaller 'th' in a blue, lowercase font. The entire graphic has a blue-to-teal gradient.

これまでこれからも



<聯繫方式> ANA假日度假飯店 宮崎 電話：0985 - 65 - 1555（住宿預約）

關於預約的洽詢時間：9：00～17：00

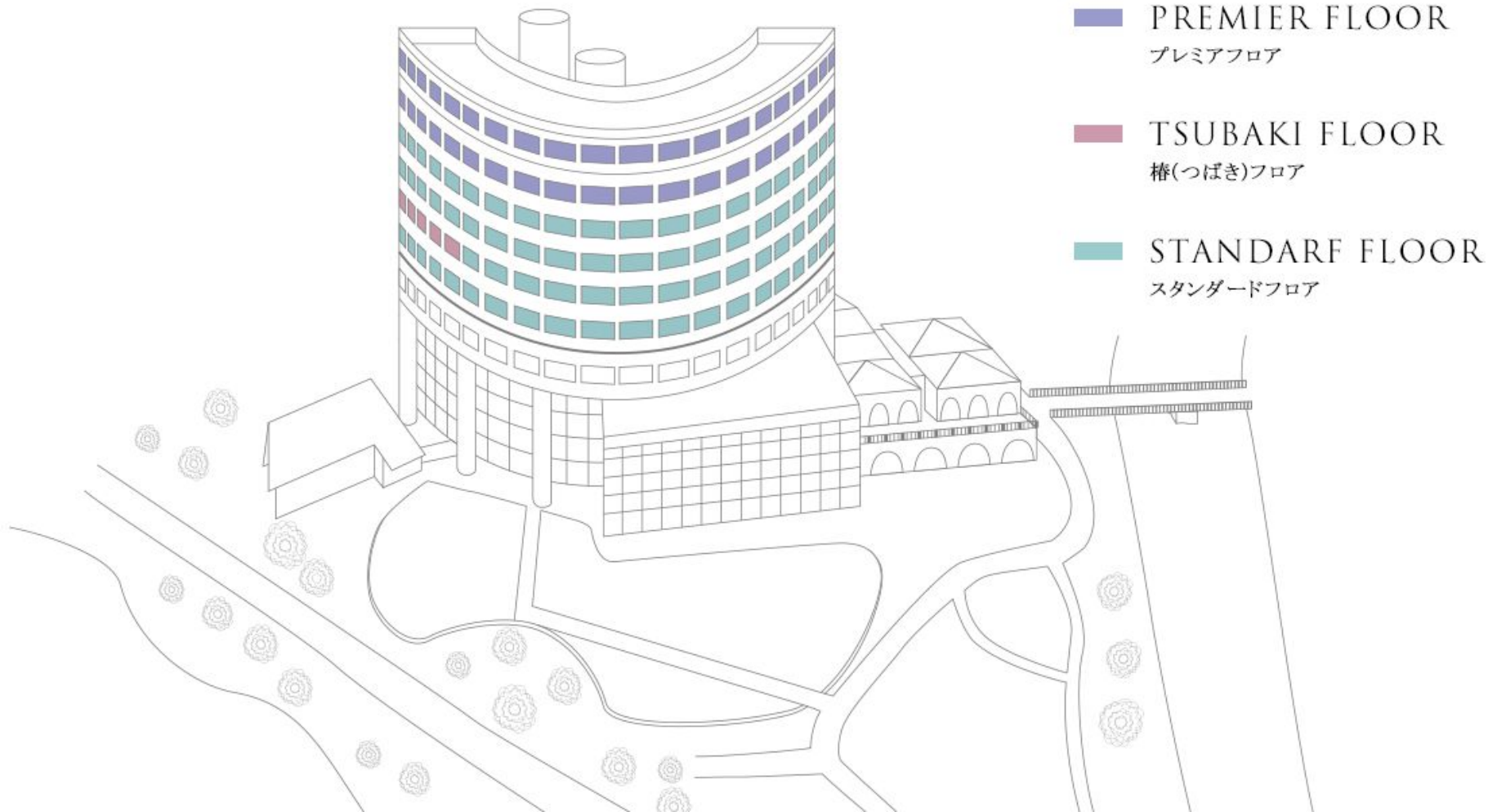
HP：<https://www.anahirmiyazaki.com/>



ANA  
Holiday Inn Resort

MIYAZAKI

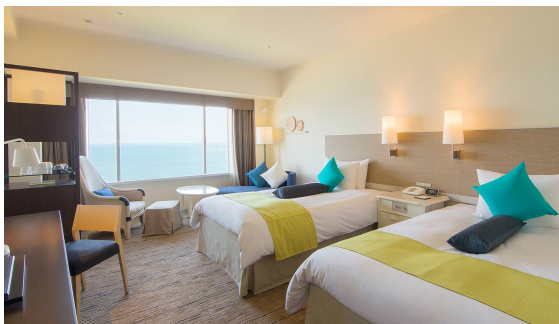
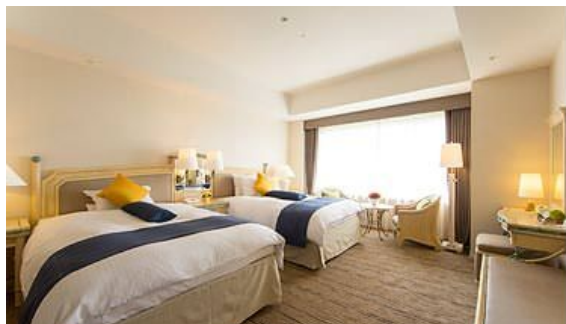
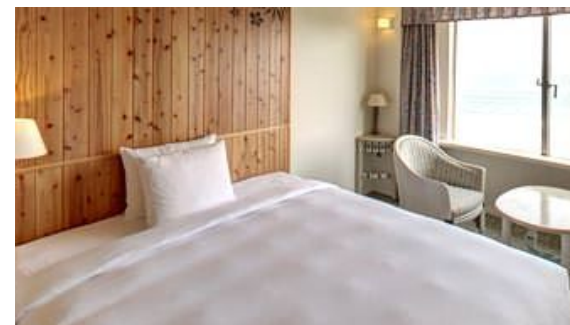
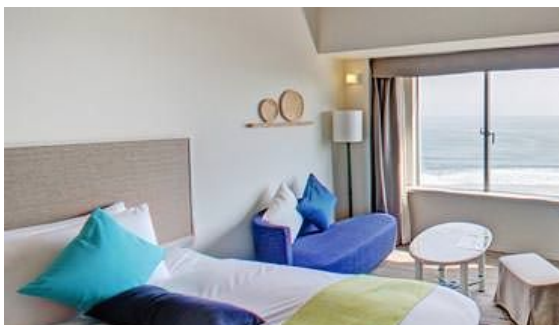
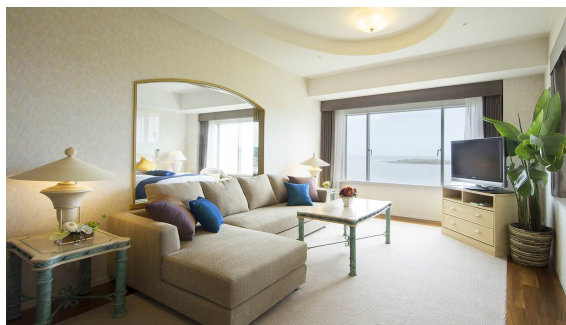
# Guest Room



## 尊享樓層 | PREMIUM FLOOR

8F-9F 全62間客房

在最頂樓層享受奢華空間與療癒時光



高級雙床房

階層:最上階9F 客房: 2室  
 面積:104㎡ 定員: 4名  
 床鋪尺寸 130cm X 205cm

尊享套房

階層:最上階9F 客房:26室  
 面積:33㎡ 定員: 2名  
 床鋪尺寸 130cm X 205cm

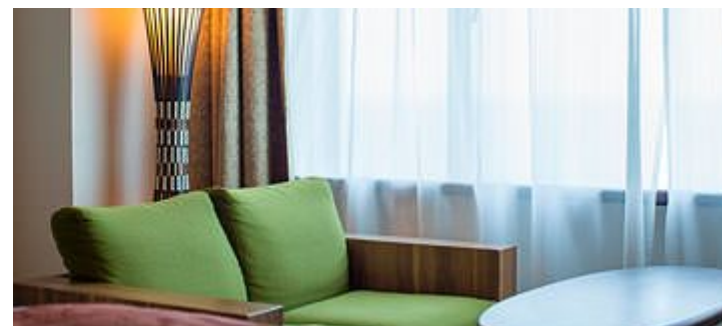
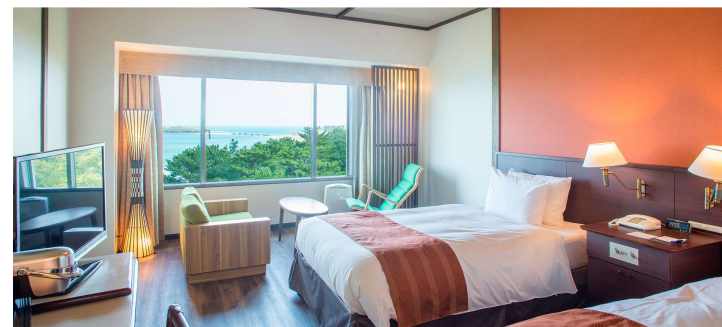
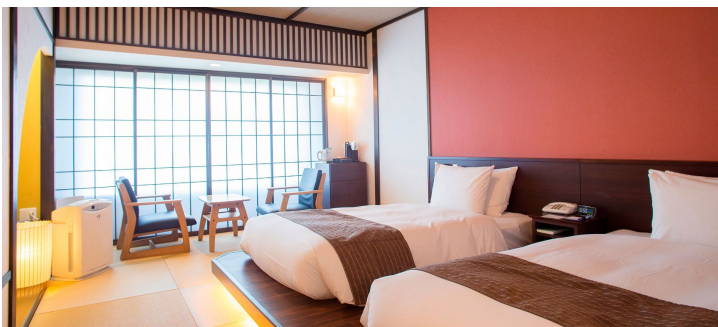
舒適雙床房

階層:8F 客房:34室  
 面積:33㎡ 定員: 3名  
 床鋪尺寸 特大雙人床  
 182cm X 205cm  
 半雙人床  
 120cm X 203cm

## 椿樓層 | TSUBAKI FLOOR

5F 全9間客房

採用「和風」品味和沉穩典雅的配色，僅有9間的特別客房



萬葉 -MAN'YŌ-

階層: 5F 客房: 5室  
面積: 33m<sup>2</sup> 定員: 2名  
床鋪尺寸 120cm X 205cm

山茶花 -CAMELIA-

階層: 5F 客房: 4室  
面積: 33m<sup>2</sup> 定員: 3名  
床鋪尺寸 120cm X 203cm

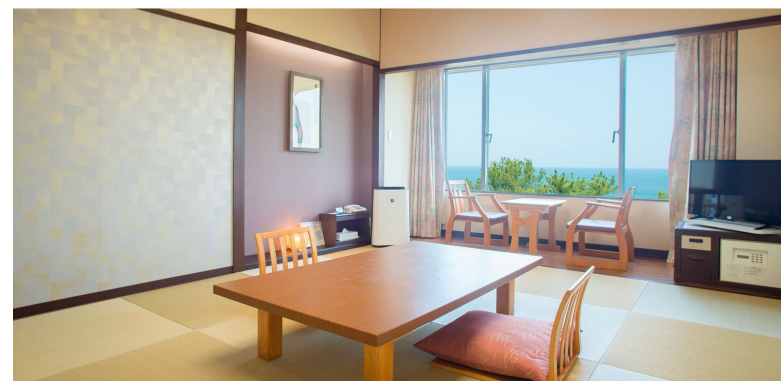
## 標準樓層 | STANDARD FLOOR

4F-7F 全143間客房



雙床房&三人房

階層:5~7F 客房:70室 面積:33㎡  
定員:1~3名 床鋪尺寸 120cm×205cm



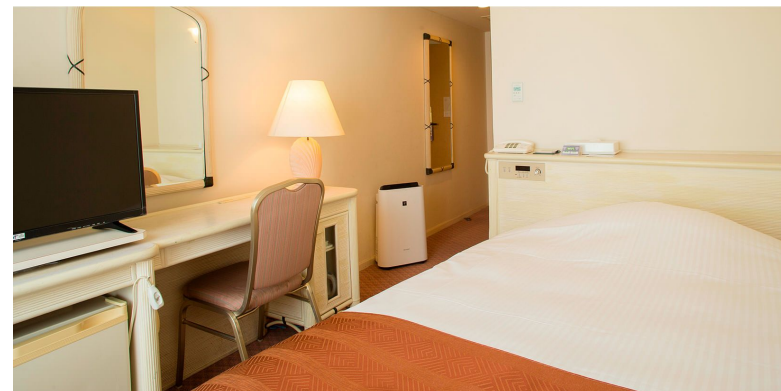
和室(海景)

階層:4~5F 客房:57室 面積:13~16㎡  
定員:2~5名 床鋪尺寸 100cm×200cm  
140cm×190cm



和室(入口景觀)

階層:4F 客房:10室 面積:36㎡  
定員:2~5名 日式床墊尺寸 100cm×200cm  
140cm×190cm



尊享套房

階層:4F 客房:6室 面積:17㎡  
定員:1名 床鋪尺寸 120cm×210cm

main kitchen dining & hall  
**Lagoon-terrace**



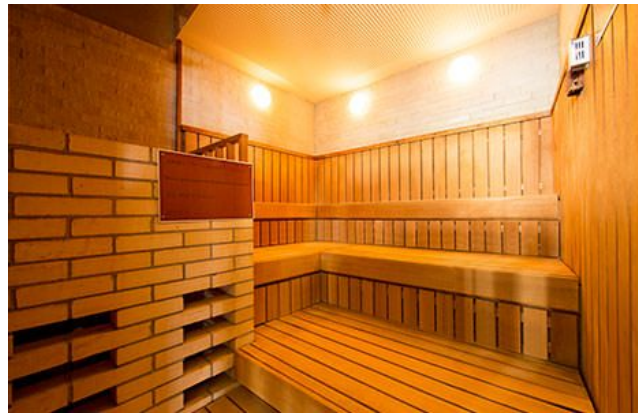
餐廳擁有高聳天花板和整面落地玻璃窗，明亮的陽光灑入，充滿開放感，是一家堅持使用宮崎食材，提供新鮮海鮮和當地特色美食的餐廳。

【座位數】 180席    【包廂】 無

店內洋溢著度假氛圍，是「龍王」充滿原創性的正宗中式料理餐廳，使用近海捕獲的新鮮海鮮。

【座位數】 100席  
 【包廂】 有    花梨:12名    洛陽:24名  
                  紅彩:20名    太公望:48名

## 青島傳說之湯「展望温泉」



## 在青島的大自然中玩樂。療癒自我。

在被大自然環繞的環境中，享受豐富多樣的活動

Water Activity  
(水上活動)



Outdoor  
(戶外活動)



Craft  
(手作體驗)



# AOSHIMAYA



〈聯繫方式〉 青島屋 電話:0985 - 65 - 1121 E-mail: aoshimaya@miyakoh.co.jp

關於預約的洽詢時間:9:00 ~ 17:00

HP: <https://www.miyakoh.co.jp/shop/direct/aoshimaya.html>

販售許多使用宮崎縣產原料的土產、精選酒類，以及縣內大受歡迎的雜貨店商品

匯集了宮崎縣南地區酒窖的燒酎專區令人驚嘆



充滿「日本風情」的雜貨



備有500種以上使用宮崎特產製作的點心和加工品

正宗咖啡和店內現烤甜點，以及使用宮崎食材的豐富菜單

隨季節變換的咖啡廳菜單與甜點



Roshima Dining in The Garden



備有豐富搭配料理的當地啤酒和葡萄酒，  
是可以享受美酒的餐廳



 shu factory



宮崎牛丼飯重



縣內最大的團體樓層，以宮崎・青島為關鍵詞，提供宮崎的鄉土料理和當地捕獲的季節食材製作的料理  
在團體樓層旁新設領隊、乘務員專用休息室，為支援旅程的人提供放鬆的空間

團體席 376席



南蠻雞套餐



宮崎牛 & 豬豪華大餐

團體席提供6種料理。  
關於您的預算、需求、金額等，請洽詢。

↓青島屋 團體餐菜單↓

<https://www.miyakoh.co.jp/shop/mediafile/0e9faead2fa732399d0cef712cab74656d5bd438.pdf>

# 三ツ和莊



<聯繫方式> 三ツ和莊 電話:0987 - 29 - 1131

HP : <https://www.miyakoh.co.jp/shop/contract/mitsuwaso.html>

# 三ツ和莊

## Souvenir & Cafe

位於每年超過100萬觀光客造訪的鵜戶神宮門前





# MIYAZAKI COUNTRY CLUB

宮崎カントリークラブ



< 聯繫方式 >

宮崎鄉村俱樂部

TEL: 0985 - 56 - 4114    E-mail: [mcc-golf@mnet.ne.jp](mailto:mcc-golf@mnet.ne.jp)

HP: <https://miyazakicc.jp/>



MIYAZAKI COUNTRY CLUB  
宮崎カントリークラブ

CLUB

座落於海濱松林間，由18個充滿戰略性，魅力十足的球洞所組成。



### JLPGA巡迴錦標賽理光盃(Ricoh Cup)舉辦球場

於昭和35年(1960年)開場，是宮崎縣歷史最悠久的球場。長年以來，始終秉持創立初衷與設計師的理念，巧妙利用海濱天然松林與自然美景的起伏，打造出一座充滿戰略性、魅力十足，且一年四季都不會積雪的「高麗草單果嶺」海濱球場。

每一洞都以植物命名，深受各位球友喜愛。

此外，本球場地理位置極佳，距離宮崎空中門戶「宮崎九重葛機場」僅需5分鐘車程，廣受國內外球友使用。

#### 【球會概要】

果嶺 高麗草(單果嶺)

面積 57萬平方公尺(約18萬坪)

球道 18洞(標準桿72桿)

信用卡 各種信用卡, QR Code行動支付

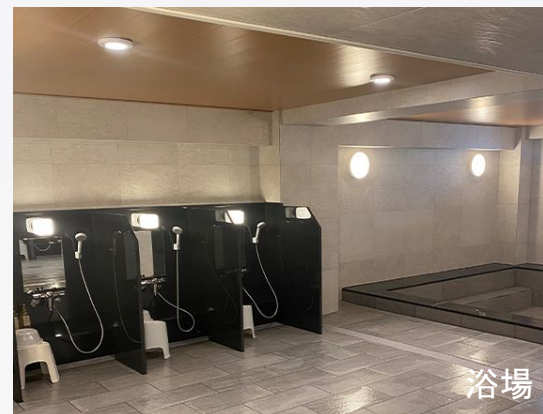
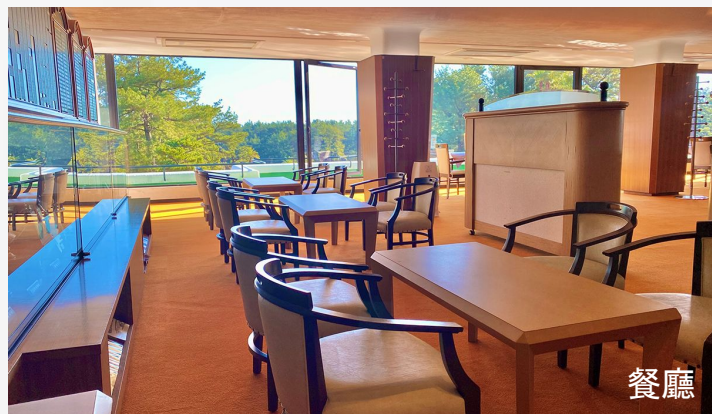
休假日 週一(若週一為國定假日則照常營業)  
12月31日・1月1日



## 建於海濱球場山丘上的會館



2023年，我們對會館內部進行了大規模翻修工程，以南國宮崎的形象及縣產杉木打造出沉穩舒適的空間，迎接您的蒞臨。請在舒適愜意的空間中放鬆身心，盡情享受揮桿樂趣。



# 宮交集團 官方網站・手冊



宮崎交通(株)  
租賃部(大型巴士)



宮崎計程車(株)  
租賃 中型・小型巴士



宮崎觀光飯店



宮崎觀光飯店  
手冊



ANA假日度假飯店 宮崎



青島屋



三ツ和莊



宮崎鄉村俱樂部



# 宮交グループ

100<sup>th</sup>

The logo features the number '100' in a large, bold, blue font with a gradient. The first zero contains a circular emblem with the word 'MIYAKOH' in the center. A smaller 'th' is positioned to the right of the second zero.

これまでこれからも